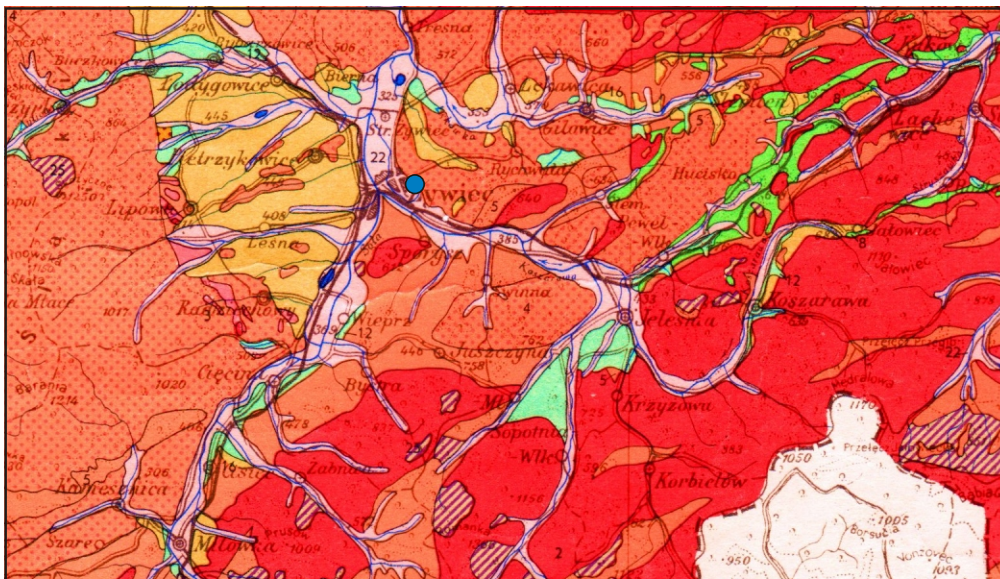


PRZEGLĄDOWA MAPA GEOLOGICZNO-INŻYNIERSKA POLSKI

Arkusz Cieszyn

oprac.przez Instytut Geologiczny w Warszawie

skala 1 : 300 000



OBJAŚNIENIA SYMBOLI

13	Obszar gruntów żwirowo-kamienistych moreny czołowej Warunki budowlane dobre Район гравиево-каменистых грунтов конечной морены Строительные условия хорошие
14	Obszar gruntów piaszczysto-żwirowych akumulacji wodno-lodowcowej i lodowcowej o nachyleniu zboczy 0—3% Warunki budowlane dostateczne lub dobre; polepszają się ze wzrostem średnicy ziarna i obniżaniem się zwierciadła wody gruntowej Район песчано-гравиевых грунтов флювиогляциальной и ледниковой аккумуляции со склонами 0—3% Строительные условия удовлетворительные или хорошие; улучшаются с увеличением диаметра зерн и понижением уровня грунтовой воды
14a	Obszar gruntów piaszczysto-żwirowych akumulacji wodno-lodowcowej i lodowcowej o nachyleniu zboczy powyżej 3% Warunki budowlane dostateczne; pogarszają się w miarę skomplikowania morfologii i zaburzeń glicitektonicznych Район песчано-гравиевых грунтов флювиогляциальной и ледниковой аккумуляции со склонами выше 3% Строительные условия удовлетворительные; ухудшаются с усложнением морфологии и при наличии глицитектонических нарушений
15	Obszar gruntów gliniastych i pylastych (lessy) na żwirowiskach wysokich Warunki budowlane dobre lub dostateczne; polepszają się w miarę obniżania się zwierciadła wody gruntowej Район глинистых и пылистых грунтов (лессы) на возвышенностях сложенных гравием Строительные условия хорошие или удовлетворительные; улучшаются с понижением уровня грунтовой воды
16	Obszar gruntów makroporowatych na fliszu lub gruntach spoistych Warunki budowlane dostateczne lub dobre, wyraźnie uzależnione od zawodnienia Район макропористых грунтов на флишевых или связных грунтах Строительные условия удовлетворительные или хорошие, в зависимости от обводненности
17	Obszar gruntów makroporowatych Warunki budowlane dostateczne; niebezpieczeństwo sufozji i osiadań zawałowych przy zawodnieniu Район макропористых грунтов Строительные условия удовлетворительные; опасность суффозии и просадки при обводненности
19	Obszar glin zwałowych wysoczyzn morenowych o nachyleniu zboczy powyżej 3% Warunki budowlane dobre, uzależnione od morfologii i zawodnienia Район валунных глин моренных возвышенностей со склонами выше 3% Строительные условия хорошие, в зависимости от морфологии и обводненности
22	Obszar gruntów piaszczysto-madowych tarasów niższych, poniżej 4—6 m Warunki budowlane przeważnie złe Район песчано-илистых грунтов террас ниже 4—6 м Строительные условия преимущественно плохие

● teren badań

ZAŁ.NR 6